

*power*  
***tuning***  
performance em dados



# A Power Tuning

- Gerenciar uma infinidade de bancos de dados é uma tarefa com a qual muitas empresas estão sobrecarregadas. E ciente disso, podemos minimizar o esforço necessário para administrar e analisar bancos de dados e relatórios ao fornecer serviços remotos seguros, modernos e proativos.
- A **Power Tuning** é uma empresa **Microsoft Solutions Partner** em duas categorias (Data Platform e Data Analytics), contando com profissionais certificados e altamente capacitados.
- Temos 2 Microsoft MVPs entre os mais de 70 colaboradores Full Time e parceiros que trabalham conosco, atendendo mais de **750 empresas** em todo o Brasil (e em alguns outros países também).
- Nosso time de BI é referência no Brasil e atende grandes clientes como **Volvo, Rede Gazeta** e outros.
- Nossos Consultores são treinados continuamente para atender ao **SGBDs Microsoft SQL Server** e **Oracle** (time de DBA) e ao **BI da Microsoft** no (time de Analytics), onde utilizamos o **Power BI** como ferramenta de visualização.

Esperamos que você também possa fazer parte da nossa história!



Dados e IA  
Azure

# Apresentação *power* *embedded*



# O que é o *Power Embedded*?

Uma aplicação web que permite reduzir o custo do Power BI em até 90%

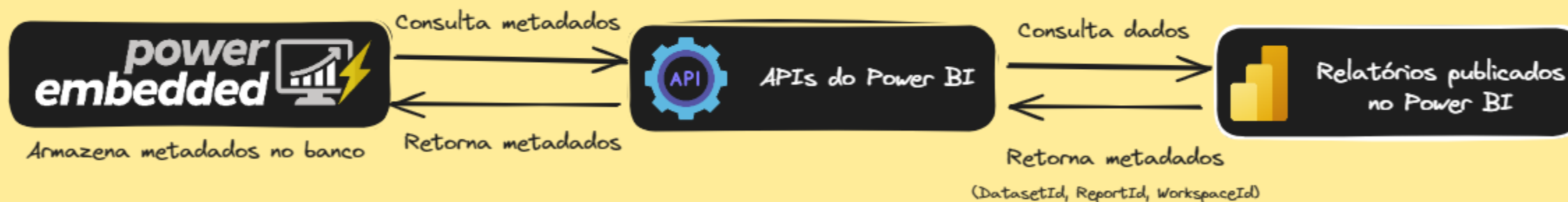
- Usuários que precisam apenas visualizar relatórios acessam o Power Embedded ao invés do portal do Power BI, e por isso, não precisam de licença PRO.
- Usuários que criam relatórios continuam acessando powerbi.com para configurar atualizações, gateways e tudo mais.
- Permissões de acesso aos relatórios e RLS são configurados no Power Embedded e não mais no portal do Power BI.



Dados e IA  
Azure

# Como o Power Embedded funciona?

## Importação dos relatórios



1) Power Embedded interage com as API's do Power BI

2) API retorna os metadados necessários para exibição (IDs do Workspace, Relatório e Conjunto de dados)

3) Power Embedded armazena os metadados retornados

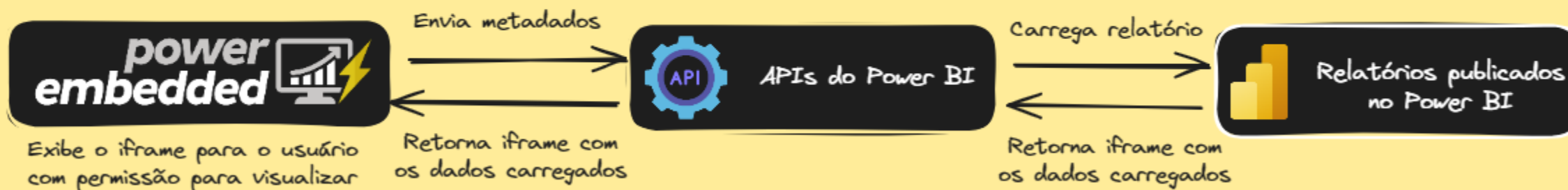
4) Administrador gerencia as permissões, RLS, estrutura de pastas e demais atributos do relatório

5) NENHUM dado pessoal é armazenado pelo Power Embedded, apenas o email e nome dos usuários.

6) NENHUM dado de relatório é armazenado ou trafega pela rede ou pelos servidores do Power Embedded

# Como o *Power Embedded* funciona?

## Exibição do relatório



1) Power Embedded verifica se o usuário logado pode acessar o relatório e envia os dados para RLS (se houver)

3) Power Embedded envia os metadados necessários para as APIs do Power BI (IDs do Workspace, Relatório e Conjunto de dados)

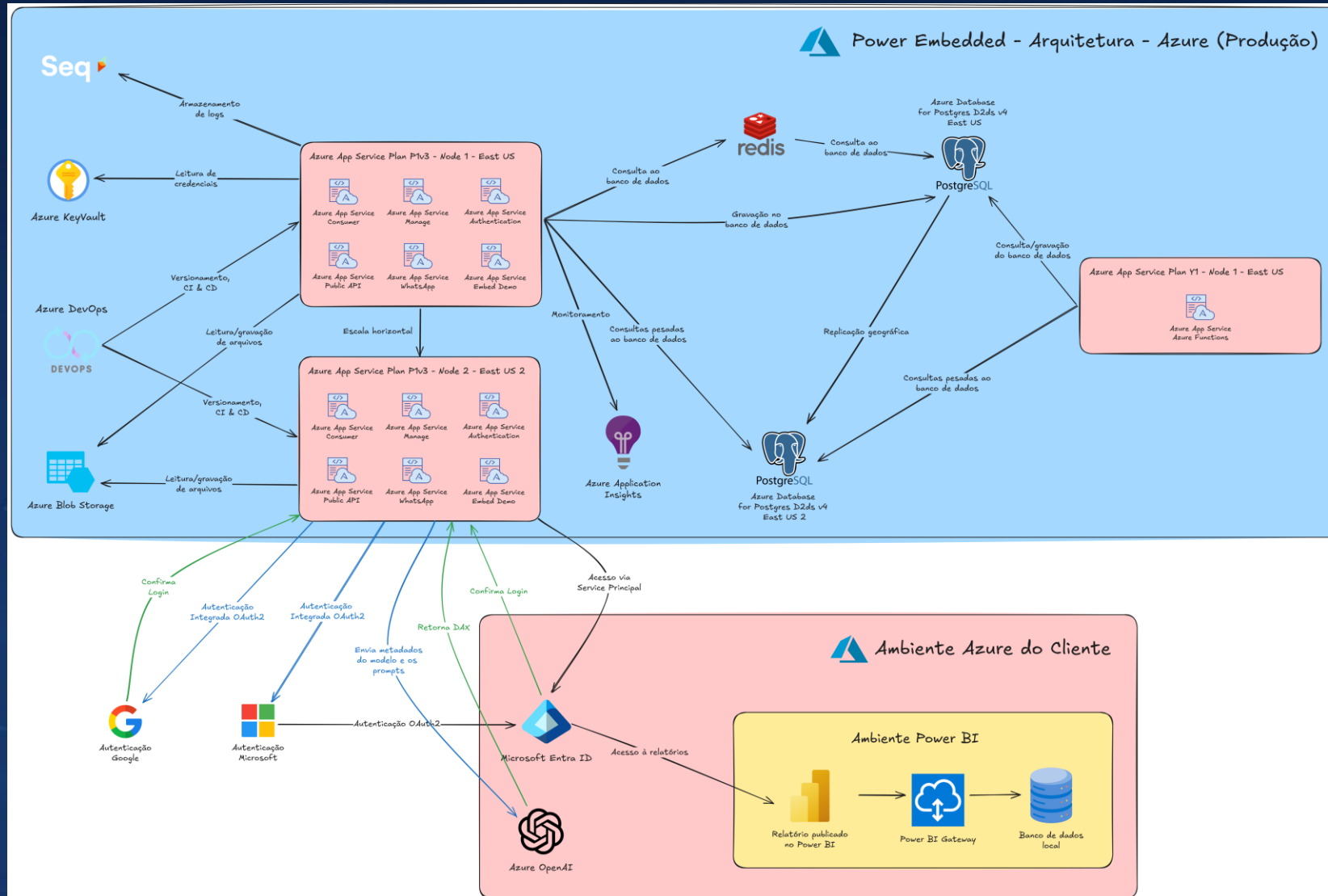
5) API do Power BI monta o elemento iframe apontando para o relatório já pronto e retorna pro sistema

2) Power Embedded se autentica na API do Azure e recupera um token para autenticação

4) API do Power BI carrega os dados que estão armazenados nos workspaces e o relatório

6) Power Embedded exibe o iframe retornado para o usuário. NENHUM dado do relatório é lido, acessado, armazenado ou trafega pelos servidores do sistema

# Arquitetura do Power Embedded



# *Alguns números do Power Embedded*

- 11 meses no mercado
- +180 empresas utilizando a plataforma
- +17.500 usuários
- +12.400 relatórios publicados
- +13.600 modelos de dados
- +15.000 regras de RLS utilizadas
- +2.000 workspaces sendo gerenciados
- +2,6 milhão de visualizações de relatórios por mês



# *Investimento necessário*

## Pagamento único

- Setup inicial e instalação: R\$ 1.500,00 – Power Tuning

## Mensal

- Sistema: R\$ 5,00 (por usuário) – Power Tuning
- Capacidade Embedded ou Fabric: A partir de R\$ 750,00\* – Microsoft

*\* O custo da capacidade varia conforme tamanho/complexidade dos conjuntos de dados e tempo ligado*

# Investimento necessário

## Calculadora de Preços do Power Embedded

Cotação do dólar utilizada neste orçamento: R\$ 5,4903

Quantidade de Contas Pro \*

Quantidade de Contas PPU \*

Tipo da capacidade \*

Região:

SKU da Capacidade (Fabric) \*

Tipo de cobrança \*

Calcular

### Estimativa de Investimento Mensal

Custo da Capacidade (Paga para a Microsoft):

R\$ 1.138,37

- R\$ 858,50 da capacidade + R\$ 279,87 de impostos e taxas
- Cálculo considerando 730 horas ligadas por mês

Custo do Sistema (Paga para a Power Tuning):

R\$ 3.000,00 (1000 x R\$ 3,00)

Investimento mensal com Power Embedded (Capacidade + Sistema):

**R\$ 4.138,37** (Custo final por usuário: R\$ 4,14)

Quanto você pagaria com licenças do Power BI:

R\$ 65.450,00

- Conta PRO: R\$ 59.500,00 (1000 x R\$ 59,50)
- Conta PPU: R\$ 5.950,00 (50 x R\$ 119,00)

Economia MENSAL de: R\$ 61.311,63 (-93.68%)

Economia ANUAL de: R\$ 735.739,61



Dados e IA  
Azure

<https://powerembedded.com.br/calculadora>

# Investimento necessário

Qtd. de Usuários	Quanto você paga atualmente		Custo mensal do Power Embedded (Sistema + Capacidade)	
	Power BI PRO	Power BI PPU	Fabric (24x7) *	Fabric (12x5)
20	R\$ 1.090,00	R\$ 2.160,00	R\$ 1.193,48	R\$ 642,00
30	R\$ 1.785,00	R\$ 3.240,00	R\$ 1.243,00	R\$ 692,00
40	R\$ 2.380,00	R\$ 4.320,00	R\$ 1.293,00	R\$ 742,00
50	R\$ 2.975,00	R\$ 5.400,00	R\$ 1.343,00	R\$ 792,00
100	R\$ 5.950,00	R\$ 10.800,00	R\$ 1.593,00	R\$ 1.042,00
150	R\$ 8.925,00	R\$ 16.470,00	R\$ 1.843,00	R\$ 1.292,00
200	R\$ 11.900,00	R\$ 21.600,00	R\$ 2.093,00	R\$ 1.542,00
250	R\$ 14.875,00	R\$ 27.450,00	R\$ 2.343,00	R\$ 1.792,00
300	R\$ 17.850,00	R\$ 32.940,00	R\$ 2.593,00	R\$ 2.042,00
350	R\$ 20.825,00	R\$ 38.430,00	R\$ 2.843,00	R\$ 2.210,00
400	R\$ 23.800,00	R\$ 43.920,00	R\$ 3.093,00	R\$ 2.542,00
500	R\$ 29.750,00	R\$ 54.000,00	R\$ 3.093,00	R\$ 2.542,00
1000	R\$ 59.500,00	R\$ 108.000,00	R\$ 4.093,00	R\$ 3.542,00



\*Preços no tier F2, no East US

- Estimativas utilizando uma capacidade Fabric F2
- Uma capacidade maior pode ser necessária dependendo de uma série de variáveis, como tamanho dos conjuntos de dados, quantidade de atualizações, complexidade dos modelos e das fórmulas DAX e M.
- A melhor forma de identificar a capacidade ideal para o seu ambiente é utilizar o período de avaliação gratuito do Fabric, colocando todos os relatórios para usar essa capacidade e analisar o relatório de uso, e assim, conseguir saber com precisão e dados reais (sem precisar tentar estimar), qual a capacidade ideal para o seu ambiente e uso.



Dados e IA  
Azure

# O que são essas capacidades?

São recursos do Power BI que licenciam a solução do Power Embedded junto à Microsoft e permitem utilizar as API's, de forma legal e ilimitada, a inserir relatórios publicados em aplicações terceiras e não precisar de licença para visualizar os relatórios.

- Tipos de capacidades (todas são suportadas pelo Power Embedded):
  - Fabric: Mais nova, flexível, mais recursos e pode começar mais barata.
  - Power BI Embedded: Mais estável, confiável e pode ser mais barata no pago pelo uso.
  - Premium por Capacidade: A mais completa, mas o custo inicial é 32 mil reais por mês.
- As capacidades são contradas direto com a Microsoft (ou parceiro) pelo Azure.
- Ter uma capacidade é um requisito para o Power Embedded funcionar.
- Microsoft libera um período de avaliação gratuito de 60 dias para o Fabric.

# Estimativa de custo da capacidade

## Estimativa de preços de capacidades

Estimativa considerando 258 horas ligado por mês, com o dólar a R\$ 5,49

Mostrar valores em dólar  Mostrar valores com impostos

SKU do Fabric	SKU Power BI Embedded	Núcleos virtuais	Tamanho máximo do modelo	Power BI Embedded - 258h	Fabric - 258h (EUA)	Fabric - 258h (Brasil)	Fabric - Instância Reservada (EUA)	Fabric - Instância Reservada (Brasil)
F2	N/A	0.25	3 GB	R\$ 0,00	R\$ 581,13	R\$ 903,94	R\$ 1.138,37	R\$ 1.770,73
F4	N/A	0.50	3 GB	R\$ 0,00	R\$ 1.162,25	R\$ 1.807,88	R\$ 2.276,73	R\$ 3.541,46
F8	A1	1	3 GB	R\$ 1.627,32	R\$ 2.324,51	R\$ 3.615,77	R\$ 4.553,46	R\$ 7.082,91
F16	A2	2	5 GB	R\$ 3.254,63	R\$ 4.649,01	R\$ 7.231,54	R\$ 9.106,93	R\$ 14.165,83
F32	A3	4	10 GB	R\$ 6.509,26	R\$ 9.298,02	R\$ 14.463,08	R\$ 18.213,86	R\$ 28.331,65
F64	A4	8	25 GB	R\$ 13.018,53	R\$ 18.596,05	R\$ 28.926,16	R\$ 36.427,71	R\$ 56.663,31
F128	A5	16	50 GB	R\$ 26.037,05	R\$ 37.192,10	R\$ 57.852,31	R\$ 72.855,43	R\$ 113.326,61
F256	A6	32	100 GB	R\$ 52.074,11	R\$ 74.384,20	R\$ 115.704,62	R\$ 145.710,85	R\$ 226.653,23
F512	A7	64	200 GB	R\$ 104.148,21	R\$ 148.768,40	R\$ 231.409,24	R\$ 291.421,70	R\$ 453.306,46
F1024	A8	128	400 GB	R\$ 208.296,42	R\$ 297.536,80	R\$ 462.818,49	R\$ 582.843,41	R\$ 906.612,92
F2048	N/A	256	400 GB	R\$ 0,00	R\$ 595.073,59	R\$ 925.636,98	R\$ 1.165.686,81	R\$ 1.813.225,84

- O custo da capacidade varia conforme tamanho/complexidade e atualizações dos conjuntos de dados, além do tempo ligado.
- A forma mais precisa e recomendada para identificar a capacidade ideal para o seu cenário é através do período de avaliação gratuita de 60 dias do Fabric, onde seus relatórios serão processados pelo Fabric e iremos analisar o relatório de uso da capacidade para visualizar o uso durante o período, relatórios que mais consomem recursos, etc.

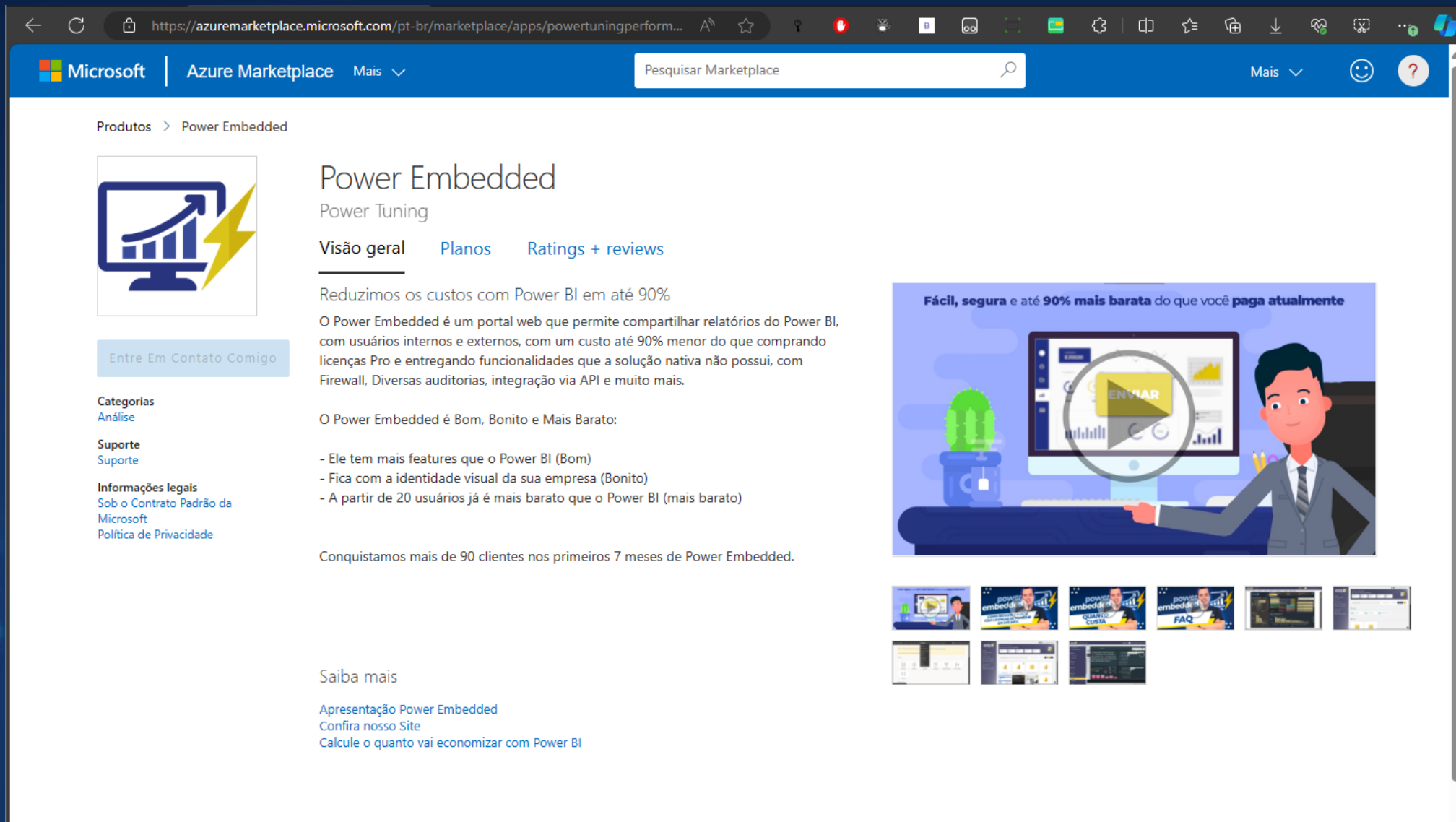
# Por quê preciso do Power Embedded?

- Apenas contratando a capacidade, você ainda precisará de licenças PRO para visualizar os relatórios.
- O Power Embedded que cria essa comunicação com as API's do Power BI e permite visualizar os relatórios pelo Sistema, sem precisar de licença.
- Também é o Power Embedded que implementa o controles de segurança (RLS e OLS) e garante que apenas os usuários com permissão podem visualizar o relatório.
- Se você não quiser gastar centenas de horas de programação para criar o seu portal e todos os controles de segurança, você precisa do Power Embedded. 😊

# A Microsoft permite o uso do Power Embedded?

- A Power Tuning é uma empresa Microsoft Solutions Partner desde 2018, e uma das líderes em vendas de Azure no Brasil e, portanto, tem um forte relacionamento com a Microsoft e jamais iria criar algo que quebre o termo de uso.
- O Power Embedded é a primeira solução a ser oficialmente recomendada pela Microsoft como aceleradora de soluções de Embedded Analytics da América Latina, segundo a própria documentação da Microsoft.
- O Power Embedded está disponível para ser acessado e contratado pelo Azure Marketplace, o que indica um forte relacionamento com a Microsoft para suportar o produto.
- A Microsoft deixa bem claro que os usuários que estão vendo o conteúdo publicado no Power BI Embedded não precisam de licenças do Power BI atribuídas a eles, portanto, não é necessário uma licença PRO para visualização.
- A Microsoft mostra que o Microsoft Fabric também pode ser utilizado para inserir relatórios em aplicações terceiras, sem problema algum, em qualquer tier, desde o F2.
- A Microsoft deixa explícito que alteração e criação de relatórios através de um portal que utilize o licenciamento do Power BI Embedded, não requer uma licença PRO ou PPU para isso, e por tanto, a alteração e criação de relatórios pelo Power Embedded é totalmente legal e suportada.

# A Microsoft permite o uso do Power Embedded?



The screenshot shows the Azure Marketplace page for Power Embedded. The browser address bar displays the URL: <https://azuremarketplace.microsoft.com/pt-br/marketplace/apps/powertuningperform...>. The page header includes the Microsoft logo, "Azure Marketplace", and a search bar with the text "Pesquisar Marketplace".

The main content area features a product card for "Power Embedded" with a sub-category "Power Tuning". The card includes a "Visão geral" (Overview) tab, "Planos" (Plans), and "Ratings + reviews". A large blue button labeled "Entre Em Contato Comigo" (Contact Me) is positioned below the product icon.

The product description states: "Reduzimos os custos com Power BI em até 90%". It explains that Power Embedded is a web portal for sharing Power BI reports, offering up to 90% cost savings compared to Pro licenses, along with features like internal/external users, firewall integration, and API access.

Key benefits listed are:

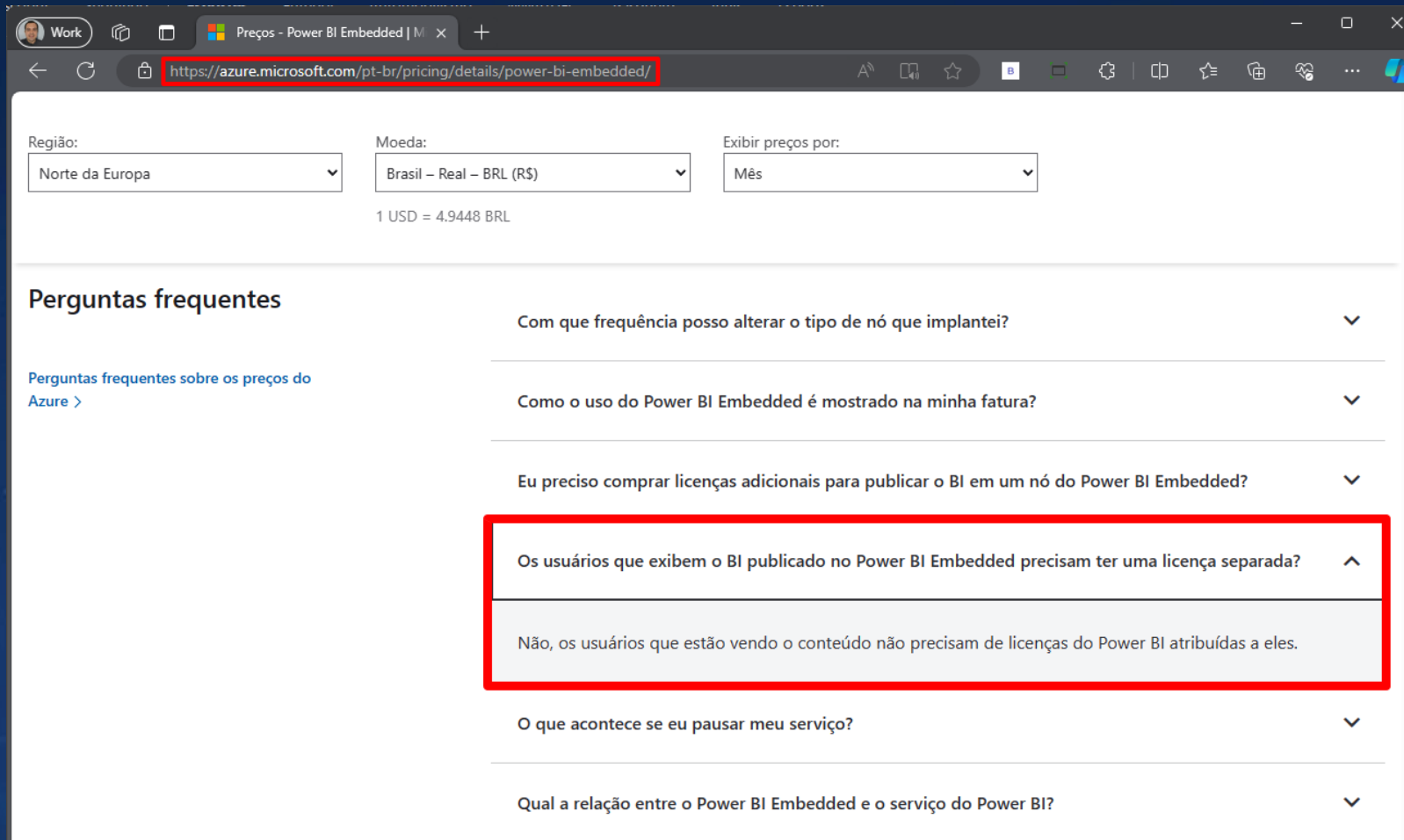
- Ele tem mais features que o Power BI (Bom)
- Fica com a identidade visual da sua empresa (Bonito)
- A partir de 20 usuários já é mais barato que o Power BI (mais barato)

The page also mentions that over 90 clients have signed up in the first 7 months. A large illustration shows a man pointing at a computer screen displaying a "Power Embedded" interface with a prominent "ENVIAR" (SEND) button. Below this, several smaller screenshots show the application's user interface.

At the bottom, there are links for "Saiba mais" (Learn more), "Apresentação Power Embedded" (Power Embedded Presentation), "Confira nosso Site" (Check our Site), and "Calcule o quanto vai economizar com Power BI" (Calculate how much you will save with Power BI).



# A Microsoft permite o uso do Power Embedded?



The screenshot shows a web browser window with the URL <https://azure.microsoft.com/pt-br/pricing/details/power-bi-embedded/>. The page includes a region selector set to 'Norte da Europa', a currency selector set to 'Brasil - Real - BRL (R\$)', and a frequency selector set to 'Mês'. Below these is a conversion rate: 1 USD = 4.9448 BRL. The 'Perguntas frequentes' section contains several questions, with the following question and answer highlighted by a red box:

Os usuários que exibem o BI publicado no Power BI Embedded precisam ter uma licença separada? ^

Não, os usuários que estão vendo o conteúdo não precisam de licenças do Power BI atribuídas a eles.

[Link de Referência](https://azure.microsoft.com/pt-br/pricing/details/power-bi-embedded/)

# A Microsoft permite o uso do Power Embedded?

## Quem precisa de uma licença Power BI Pro ou PPU (Premium por usuário) para o Power BI Embedded e por quê?

Você precisa de uma licença Power BI Pro ou PPU (Premium por usuário) ou de uma entidade de serviço para usar APIs REST. Para adicionar relatórios a um workspace do Power BI, um analista precisa de uma licença Power BI Pro ou PPU (Premium por usuário) ou de uma entidade de serviço. Para gerenciar o locatário e a capacidade do Power BI, um administrador precisará ter uma licença Power BI Pro ou PPU (Premium por usuário).

Como o Power BI Embedded permite o uso do portal do Power BI para gerenciar e validar o conteúdo inserido, a licença Power BI Pro ou PPU (Premium por usuário) é necessária para autenticar o aplicativo no PowerBI.com para obter acesso aos relatórios nos repositórios corretos.

No entanto, para a criação/edição de relatórios inseridos dentro do seu aplicativo, o usuário final não precisa ter uma licença Pro ou PPU (Premium por usuário), pois ele não precisa ser um usuário do Power BI.

[Link de Referência](#)

# A Microsoft permite o uso do Power Embedded?

## Power BI embedded with Microsoft Fabric Capacities (F SKUs)

Microsoft Fabric capacities allow you to create and share Fabric content and leverage Fabric for your applications. Microsoft Fabric provides all the capabilities required for a developer to extract insights from data and present it to the business user, whether it is within Fabric or embedded in external applications.

Microsoft Fabric capacities come in a wide range of SKUs, each with different resource tiers for memory and computing power, so you can find the SKU that best fits your application needs. Embedding Power BI artifacts is supported with the whole range of F SKUs. Read more about the different available licenses [here](#).

Just like the familiar A SKUs, F SKUs can be used for as long as you want without any commitment. Pricing is regional and billing is made on a per second basis with a minimum of one minute.

Some additional capabilities with F SKUs include:

- Pay as you go with no time commitment.
- You can scale your capacity up or down using the Azure portal.
- You can pause and resume your capacity as needed.

Fabric capacities also offer a lower entry level, which can be ideal for ISVs and smaller organizations looking to explore Microsoft Fabric and embedded analytics with Power BI. Meanwhile, the higher-level F SKUs allow free users to view Shared Power BI items in any workspace that has such a capacity assigned to it.

[Link de Referência](#)

# Como contratar mais usuários

- O processo de contratação de novos usuários é totalmente gerenciado pelo cliente.
- Um usuário administrador acessa o Sistema e cria um ou mais usuários.
- Não há necessidade de comunicar à Power Tuning sobre criação de usuários.
- Não há limites para quantidade máxima de usuários (a quantidade mínima são 20).
- Para cada usuário criado, será cobrada a mensalidade do mesmo (R\$ 5,00/usuário).
- Não há pacotes de usuários ou taxas adicionais a partir de X usuários. O valor é fixo.
- Regras para faturamento dos usuários:
  - Caso esse usuário fique por mais de 1 dia criado no Sistema, ele será cobrado no mês atual.
  - Caso um usuário seja removido e recriado, ele também será cobrado no mês atual.
  - Caso um usuário seja removido, ele não será mais cobrado a partir do mês seguinte.

# *Como ajudamos a sua empresa*

- Redução do custo mensal das licenças do Power BI em até 90%.
- Permite acessar relatórios com contas pessoais (sem B2B) e corporativas.
- URL de acesso personalizada: Ex: bi.suaempresa.com.br.
- Identidade visual, cores e logos da sua empresa.
- Acesso a recursos que não existem no Power BI. Ex: Pastas, Catálogo e Firewall.
- Acesso direto ao time do produto para solicitar melhorias e novos recursos.
- Controle de acessos a relatórios por usuários e grupos, com suporte à RLS/OLS.
- Mostre os relatórios do Power BI direto na sua aplicação, com login único (SSO).
- Pode limitar acesso à relatórios só na rede interna ou de alguns endereços IP.
- Descoberta de dados melhorada e mais fácil utilizando o catálogo de dados.

# Diferenciais

- Power Pilot: Inteligência Artificial Generativa integrada ao Power BI
- Integração com Azure AD e Google para autenticação mais segura
- API para automação e embeddar o relatório na sua app, de forma segura
- Crie e edite relatórios pelo portal, sem precisar de conta Pro
- Suporte para dashboards, relatórios paginados e relatórios externos
- Suporte a cubos do Analysis Services (e com RLS)
- Sistema responsivo e layout mobile do relatório abre automaticamente
- Auditorias de acessos a relatórios, logins, alterações de dados e métricas de uso
- Catálogo de dados para Data Discovery
- Sistema blindado e totalmente seguro



Dados e IA  
Azure

# Diferenciais

- Controle de liga/desliga da capacidade por horário e/ou por demanda
- Controle de aumento/redução da capacidade por horário
- Controle de firewall para permitir acesso apenas a partir de alguns IP's
- Permite exportar os relatórios para PDF, PowerPoint e Imagem
- Filtros personalizados: Cada usuário pode salvar seus filtros preferidos
- Dark mode para melhor acessibilidade e descanso para os olhos
- Clientes têm voz ativa no roadmap e desenvolvimento do Sistema
- Documentação abundante e bem detalhada
- Equipe técnica é especialista em BI e pode ajudar em problemas



Dados e IA  
Azure

# Administrando o *power* *embedded*





# *Administrando o Power Embedded*

- Sistema autogerenciável onde você poderá controlar todo o Sistema.
- Permite controlar relatórios, permissões, RLS, grupos, pastas, firewall, etc.
- Acesso somente com autenticação Azure AD, no mesmo tenant da instalação.
- Chave do Power BI é criptografada e time da Power Tuning não tem acesso.
- Sistema não armazena nenhum arquivo ou dado dos relatórios.
- Todas as telas do Sistema possuem tooltips de ajuda e documentação/vídeos.
- 4 níveis de acesso para os usuários:
  - Administrador: Gerencia todo o Sistema, sem limitações.
  - Contribuidor: Gerencia usuários e relatórios de qualquer workspace.
  - Contribuidor de workspace: Gerencia relatórios de alguns workspaces.
  - Visualizador: Não acessa o portal de administração, apenas visualização.

# *Conheça algumas telas do Portal de Administração do Power Embedded*



Dados e IA  
Azure

# Portal de administração

## Artefatos



Relatórios



Workspaces



Capacidades



Conjuntos de dados



Fontes de dados



Gateways

## Gerenciamento



Usuários



Grupos



Pastas



Empresas



Configurações



Faturamento



Firewall



Migração

# Portal de administração

Filtrar

## Relatórios

Total de relatórios: 4

⊗ Exibir Desabilitados 🌐 Importar de URL Enviar Arquivo + Importar

<input type="checkbox"/>	Nome	Descrição	Workspace	Caminho	Configurações	Ações
<input type="checkbox"/>	Cartola 2023 <span>habilitado</span>		Demonstração Fabric	-	<input type="checkbox"/> Ocultar Filtros <input type="checkbox"/> Ocultar Abas	<ul style="list-style-type: none"><li>👁 Visualizar</li><li>✎ Editar</li><li>🔒 Segurança</li><li>⊗ Desabilitar</li><li>👤 Vincular para todos usuários</li><li>🚫 Desvincular para todos usuários</li><li>🔍 Auditoria de Entidade</li><li>📄 Auditoria de Relatórios</li></ul>
<input type="checkbox"/>	DRE DEMO <span>habilitado</span>		Demonstração Fabric	-	<input type="checkbox"/> Ocultar Filtros <input type="checkbox"/> Ocultar Abas	
<input type="checkbox"/>	SQL Server ES <span>habilitado</span>		Demonstração Fabric	-	<input type="checkbox"/> Ocultar Filtros <input type="checkbox"/> Ocultar Abas	
<input type="checkbox"/>	Teste RLS <span>habilitado</span>		Demonstração Fabric	-	<input type="checkbox"/> Ocultar Filtros <input type="checkbox"/> Ocultar Abas	Ações ▾

# Portal de administração

## Editar Capacidade

capacidadefabric

Geral

Otimização de Custos

Ativar otimização de custos (Pausar e iniciar automaticamente)

Tempo de inatividade para pausar o recurso automaticamente

30 min

Definir horário para otimização de custos

Caso você não defina os horários de otimização, sempre que o sistema detectar inatividade no uso do portal, o recurso do Embedded será pausado automaticamente, independente do dia e horário.

O sistema sempre irá verificar se o recurso está ativado quando um relatório for visualizado. Caso você defina os horários abaixo, a otimização dos custos só irá ocorrer fora dos intervalos definidos, deixando o recurso sempre ligado durante esses intervalos. O sistema somente irá verificar se o recurso está ativado quando um relatório for visualizado, se estiver fora dos intervalos definidos.

Todos os horários são exibidos no fuso horário -3

Segunda-feira

Habilitar

Hora

07

Ação

Ligar



18

Desligar



[+ Adicionar hora](#)

[Copiar para:](#)

# Portal de administração

## Auditoria de Métricas de Uso

[Usuários mais ativos](#)[Usuários menos ativos](#)[Usuários não ativos](#)[Relatórios mais acessados](#)[Relatórios menos acessados](#)[Relatórios não acessados](#)

Top 20 relatórios mais acessados nos últimos 7 dias. Eles devem ter pelo menos 1 acesso nos últimos 7 dias

Nome	Últimos 7 dias	Últimos 30 dias	Últimos 90 dias	Último acesso	Criado em	
Azure DevOps Board	21	90	417	02/02/2024 - 18:52:33	28/07/2023 - 16:06:32	<a href="#">🔍 Detalhes</a>
Demo 01	4	67	177	02/02/2024 - 18:50:41	16/08/2023 - 18:11:36	<a href="#">🔍 Detalhes</a>
Teste de Relatório PDF no OneDrive	3	8	18	04/02/2024 - 08:51:26	31/08/2023 - 00:01:56	<a href="#">🔍 Detalhes</a>
Teste RLS	2	4	18	02/02/2024 - 11:43:01	26/07/2023 - 12:30:35	<a href="#">🔍 Detalhes</a>
Sales World	1	19	19	31/01/2024 - 15:03:02	08/01/2024 - 15:09:47	<a href="#">🔍 Detalhes</a>
Teste RLS 2	1	14	34	30/01/2024 - 05:18:47	13/09/2023 - 21:23:47	<a href="#">🔍 Detalhes</a>
Cartola 2023	1	12	28	02/02/2024 - 14:30:54	05/12/2023 - 20:54:33	<a href="#">🔍 Detalhes</a>
Teste Google Data Studio (Looker)	1	7	17	30/01/2024 - 16:33:18	31/08/2023 - 00:01:48	<a href="#">🔍 Detalhes</a>
DadosDeExportacao	1	6	9	30/01/2024 - 05:13:36	26/07/2023 - 11:39:21	<a href="#">🔍 Detalhes</a>

# Portal de administração

## Auditoria de acessos

Exportar

Clique aqui para visualizar mais detalhes sobre esse endereço IP

Data	E-mail do usuário	Status	Descrição do erro	UserAgent	Tipo de login	Ação		
05/03/2024 - 09:33:01	dirceu.resende@powertuning.com.br	186.233.129.70	Sucesso	Mozilla/5.0 (Windows...)	Info	Logout	Ações	
05/03/2024 - 00:01:19	dirceu.resende@powertuning.com.br	186.233.129.70	Sucesso	Mozilla/5.0 (Windows...)	Info Microsoft	Login com provedor externo	Ações	
05/03/2024 - 00:00:48	dirceu.resende2@powertuning.com.br	186.233.129.70	Falha	Conta não encontrada	Mozilla/5.0 (Windows...)	Info Usuário/Senha	Login	Ações
05/03/2024 - 00:00:42	dirceu.resende@powertuning.com.br	186.233.129.70	Falha	Credenciais inválidas	Mozilla/5.0 (Windows...)	Info Usuário/Senha	Login	Ações
04/03/2024 - 23:59:47	dirceu.resende@powertuning.com.br	186.233.129.70	Falha	Conta bloqueada	Mozilla/5.0 (Windows...)	Info Usuário/Senha	Login	Ações
04/03/2024 - 23:59:43	dirceu.resende@powertuning.com.br	186.233.129.70	Sucesso	Mozilla/5.0 (Windows...)	Info	Logout	Ações	
04/03/2024 - 14:11:53	rafael.mendonca@powertuning.com.br	187.18.137.108	Sucesso	Mozilla/5.0 (Windows...)	Info Microsoft	Login com provedor externo	Ações	
04/03/2024 - 13:12:12	dirceu.resende@powertuning.com.br	177.67.24.7	Falha	Token inválido	Mozilla/5.0 (Windows...)	Info Token	Login com token	Ações
verembedded.com.br/IdentityAudit?pageNumber=3&emailFilter=powertuning#		177.30.108.63	Sucesso	Mozilla/5.0	Info Microsoft	Login com provedor	Ações	

# Portal de administração

## Auditoria de permissões em relatórios

[Exportar](#)

Tipo	Usuário	Relatório	Nome do workspace	Detalhe da permissão	RLS por grupo	
Grupo - Permissão	dirceu.resende@powertuning.com.br	Power Monitor Interno	Power Monitor Interno	Group: Power Tuning		Ações
Usuário - Permissão	dirceu.resende@powertuning.com.br	Teste RLS	BI			Ações
Usuário - RLS	dirceu.resende@powertuning.com.br	Teste RLS	BI	Role: OLS		Ações
Usuário - RLS	dirceu.resende@powertuning.com.br	Teste RLS	Comercial BI	Role: OLS		Ações
Grupo - RLS	dirceu.resende@powertuning.com.br	Teste RLS	BI	Role: OLS	Group: Power Tuning	Ações
Grupo - RLS	dirceu.resende@powertuning.com.br	Teste RLS	Comercial BI	Role: OLS	Group: Power Tuning	Ações
Grupo - RLS	dirceu.resende@powertuning.com.br	Teste RLS - Mesmo dataset1	BI	Role: OLS	Group: Power Tuning	Ações
Usuário - RLS	dirceu.resende@powertuning.com.br	Teste RLS - Mesmo dataset1	BI	Role: OLS		Ações
Usuário - RLS	dirceu.resende@powertuning.com.br	Teste RLS - Mesmo dataset2	BI	Role: OLS		Ações
Grupo - RLS	dirceu.resende@powertuning.com.br	Teste RLS - Mesmo dataset2	BI	Role: OLS	Group: Power Tuning	Ações




# Portal de administração

## Usuários

Total de usuários: 86

 Editar  Excluir  Cancelar

<input type="checkbox"/> E-mail	Nome	Função	Departamento	
<input type="text" value="rafael"/>	<input type="text"/>	<input type="text"/>	<input type="text"/>	
<input type="checkbox"/> rafael.mendonca@powertuning.com.br	Rafael Mendonça	Administrador	BI	
<input type="checkbox"/> rafael.palma@powertuning.com.br	rafael.palma@powertuning.com.br	Visualizador		
<input type="checkbox"/> rafael.santos@powertuning.com.br	Rafael Santos	Administrador	Desenvolvimento	
<input checked="" type="checkbox"/> rafael@rlce.com.br	Rafael Mendonça	Visualizador		
<input checked="" type="checkbox"/> rafael@rlcontabilidade-ce.com.br	Rafael Mendonça Pereira dos Santos	Visualizador	TI	
<input checked="" type="checkbox"/> rafaelpianista@gmail.com	Rafael Mendonça	Visualizador		

Visualizando  
relatórios no  
*power*  
*embedded*



# *Portal de Visualização do Power Embedded*


- Portal exclusivo para visualização dos relatórios importados.
- Usuários podem acessar utilizando autenticação Azure AD, Google ou Senha.
- Você pode personalizar a URL de acesso para utilizar o seu domínio.
- Totalmente personalizável: Cores e logomarcas da sua empresa.
- Três modos de visualização: Pastas, Ícones e Lista.
- Catálogo de dados permite que usuários descubram novos relatórios da empresa.
- Suporte a dashboards, relatórios, relatórios paginados e links externos.
- Layout responsivo e relatórios são visualizados usando o layout de celular.
- Usuário vê apenas os relatórios que ele tem permissão.
- Você pode criar pastas e sub-pastas para organizar os relatórios.
- Usuário vê apenas as pastas que tenham algum relatório que ele tenha permissão.

# *Conheça algumas telas do Portal de Visualização do Power Embedded*



Dados e IA  
Azure

# Portal de visualização



performance em dados


- Início
- Catálogo de dados
- Favoritos
- Mais acessados
- Acessados recentemente
- Publicados recentemente

- Demonstração
- Com print 2

segunda-feira, 5 de fevereiro de 2024

Bem-vindo de volta, Dirceu Resende

Painéis	Relatórios	Paginados	Externos	Favoritos
4	18	4	3	5




Apenas favoritos Exibir como Lista Ícones Pastas

Pastas

- Com print 2
- Demonstração

Dashboards

- edgdg
- Teste Dash



# Portal de visualização



- Início
- Catálogo de dados
- Favoritos
- Mais acessados
- Acessados recentemente
- Publicados recentemente

- Demonstração
- Com print 2

segunda-feira, 5 de fevereiro de 2024

Bem-vindo de volta, Dirceu Resende

Painéis

4

Relatórios

18

Paginados

4

Externos

3

Favoritos

5



Filtre por Nome

Apenas favoritos

Exibir como

Lista

Ícones

Pastas



Azure DevOps Board



Power BI

Cartola 2023



Cronograma



DadosDeExportacao



Dashboard - 1 Relatório Só



Dashboard - Vários relatórios



Demo 01



Demo 04



# Portal de visualização



- 🏠 Início
- 📁 Catálogo de dados
- ★ Favoritos
- 🏆 Mais acessados
- 🕒 Acessados recentemente
- 🕒 Publicados recentemente

- 📁 Demonstração
- 📁 Com print 2

segunda-feira, 5 de fevereiro de 2024

Bem-vindo de volta, Dirceu Resende

Painéis	Relatórios	Paginados	Externos	Favoritos
4	18	4	3	5



🔍 Filtre por Nome

Apenas favoritos  Exibir como **Lista** Ícones Pastas

Nome	Tipo	Workspace	
📁 Azure DevOps Board	Relatório	BI	★
📁 Cartola 2023	Relatório	BI	★
📁 Cronograma	Relatório	BI	★
📁 DadosDeExportacao	Relatório	BI	
📁 Dashboard - 1 Relatório Só ⓘ	Dashboard	BI	
📁 Dashboard - Vários relatórios	Dashboard	BI	
📁 Demo 01	Relatório	BI	
📁 Demo 04	Relatório	BI	★
📁 DRE DEMO	Relatório	BI	★ ?

# Portal de visualização



- Início
- Catálogo de dados
- Favoritos
- Mais acessados
- Acessados recentemente
- Publicados recentemente

- Demonstração
- Com print 2

segunda-feira, 5 de fevereiro de 2024

Bem-vindo de volta, Dirceu Resende

Painéis

4

Relatórios

18

Paginados

4

Externos

3

Favoritos

5



Filtre por Nome

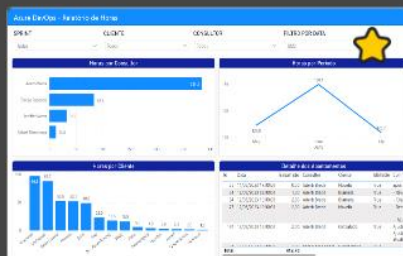
Apenas favoritos

Exibir como

Lista

Ícones

Pastas



Azure DevOps Board



Power BI

Cartola 2023



Cronograma



DadosDeExportacao



Dashboard - 1 Relatório Só



Dashboard - Vários relatórios



Demo 01



Demo 04





# Portal de visualização



- Início
- Catálogo de dados
- Favoritos
- Mais acessados
- Acessados recentemente
- Publicados recentemente

- Demonstração
- Com print 2

  dirceu.resende@powertuning.com.br

## Catálogo de dados

Este é o catálogo de dados, uma ferramenta de descoberta de dados com todos os relatórios da sua empresa que você não possui acesso, para que você possa conhecer estes relatórios e solicitar acesso, caso seja importante para as suas tarefas do dia a dia.

### Pasta raiz

#### Nome do relatório



AdventureWorksDW2019 - Import

#### Informações

Relatório com dados da base AdventureWorks da Microsoft

[Solicitar acesso](#)

**Responsável:** Rafael Mendonça

**Atualização:** Diária, 12h

### Demonstração

#### Nome do relatório



AderbParabens2

#### Informações

Relatório do aniversário do Aderb

[Solicitar acesso](#)

**Responsável:** Aderb Breda

**Atualização:** Todo dia, a cada 1h



Demo 02

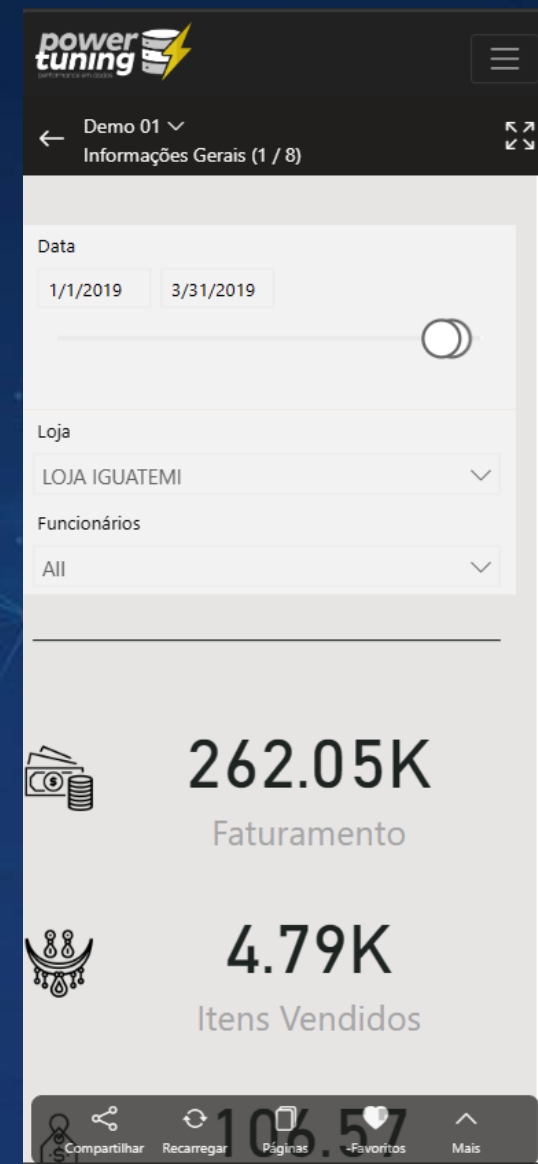
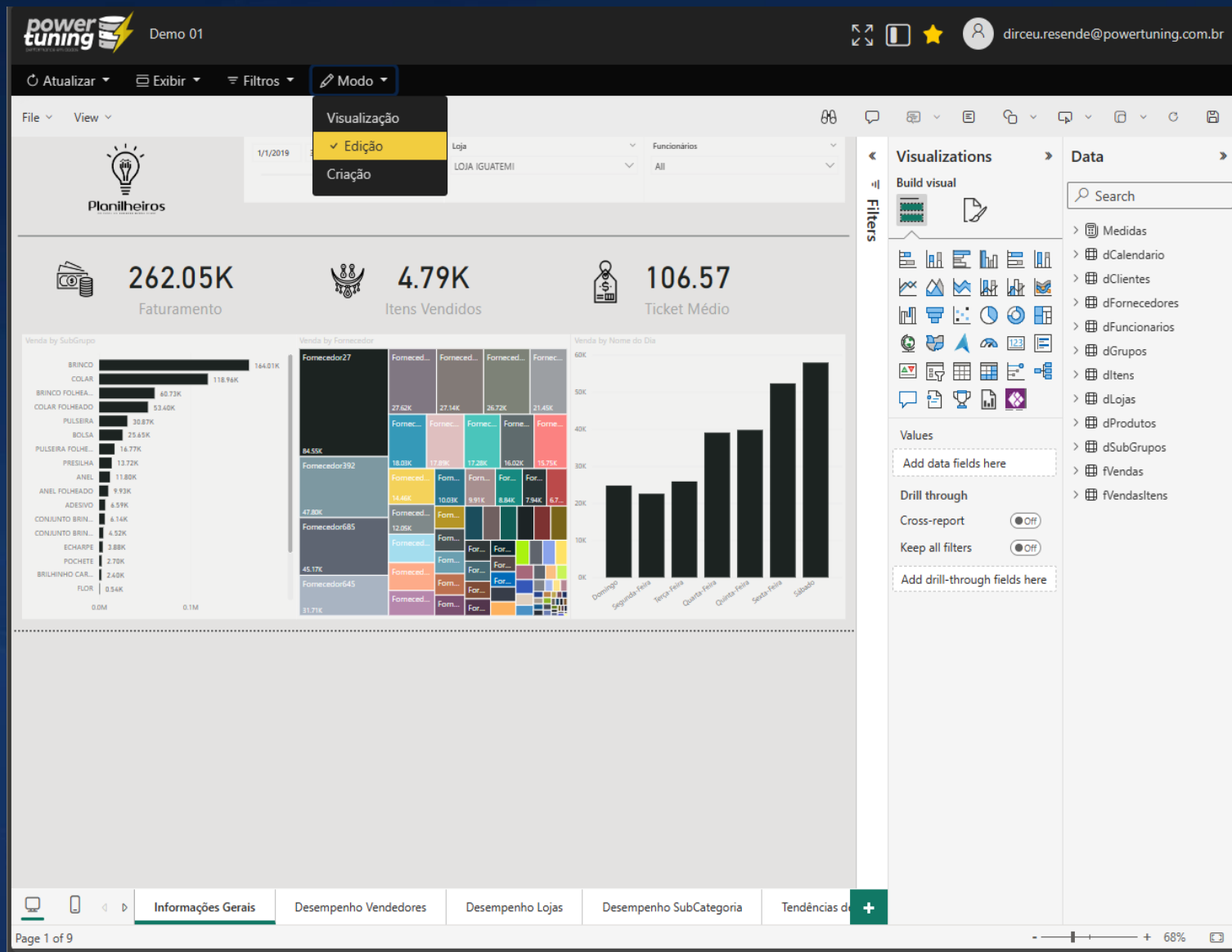
Relatório de exemplo para apresentação

[Solicitar acesso](#)

**Responsável:** Dirceu Resende

**Atualização:** Somente finais de semana, 14h.

# Portal de visualização



# Power Pilot: IA Generativa

Power Pilot - IA

< Trocar assistente

Faça uma análise das minhas vendas

Aqui está a análise das suas vendas:

- **Total de Vendas:** R\$ 16.197.278.705,54
- **Quantidade Total Vendida:** 35.727.944 unidades

Me mostre um top 5 das vendas por categoria

Aqui está o top 5 das vendas por categoria:

Categoria do Produto	Receita Total
Necessitatibus	R\$ 703.290.944,16
Minima	R\$ 736.392.220,53
Iste	R\$ 886.086.777,76
Quasi	R\$ 817.670.095,72
Ad	R\$ 750.459.620,91

Converse com seus dados

Power Pilot - IA

< Trocar assistente

Converta os valores para USD, retorne o top 05 vendas por categoria, em ordem decrescente

Aqui está o top 5 das vendas por categoria convertidas para USD:

Categoria do Produto	Receita Total (USD)
Iste	\$ 171.059.223,51
Quasi	\$ 157.851.369,83
Minima	\$ 142.160.660,33
Ad	\$ 144.876.374,69
Necessitatibus	\$ 135.770.452,54

Converse com seus dados

Power Pilot - IA

< Trocar assistente

Categoria do Produto	Receita Total (USD)
Necessitatibus	\$ 135.770.452,54

Retorne uma tabela com o top 05 categorias que mais vendem. Quero a quantidade de vendas ao invés do valor.

Aqui está o top 5 das categorias que mais vendem, com a quantidade de vendas:

Categoria do Produto	Quantidade de Vendas
Iste	1.520.836
Sequi	1.517.569
Quasi	1.510.417
Ut	771.193
Nostrum	768.430

Converse com seus dados

Power Pilot - IA

< Trocar assistente

Retorne um gráfico de barras com o top 05 categorias que mais vendem. Quero a quantidade de vendas ao invés do valor.

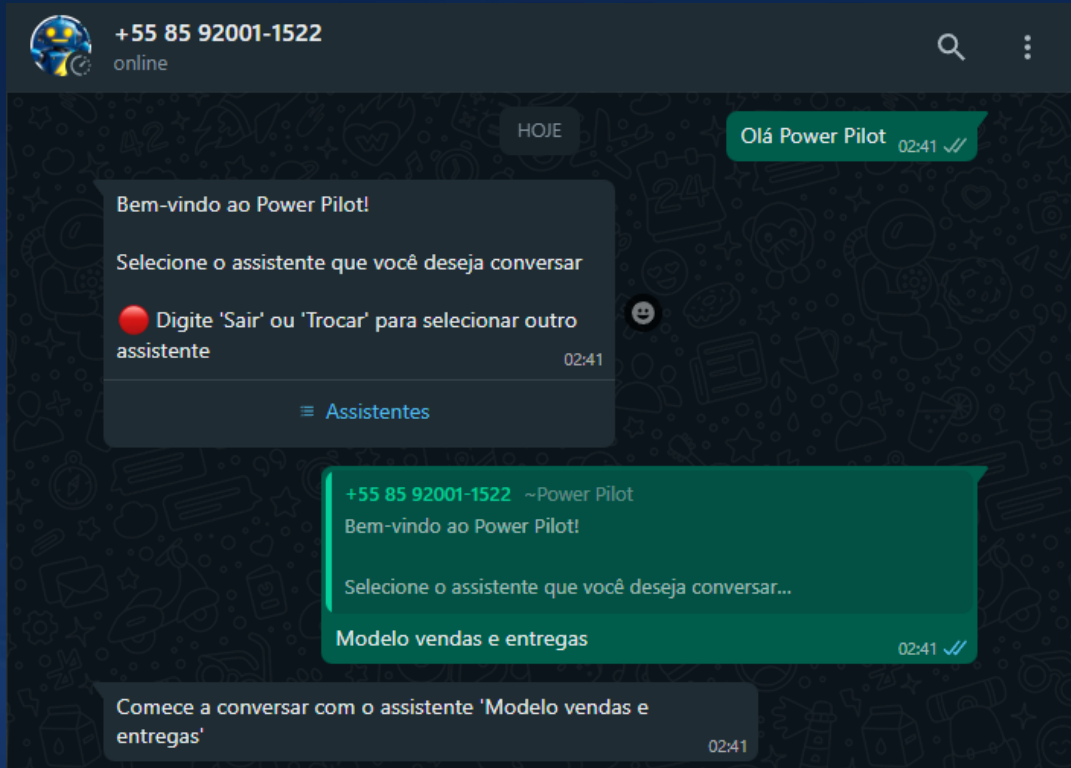
Aqui está o gráfico de barras com o top 5 categorias que mais vendem, mostrando a quantidade de vendas:

Top 5 Categorias por Quantidade de Vendas

Categoria	Quantidade de Vendas
Iste	1.520.836
Sequi	1.517.569
Quasi	1.510.417
Ut	771.193
Nostrum	768.430

Converse com seus dados

# Power Pilot: IA Generativa no Whatsapp



# Power Pilot: IA Generativa no Whatsapp

+55 85 92001-1522  
online

O valor total das vendas convertido para USD é \$136.552.434,23. 02:36

Quais são as categorias que tem mais venda? 02:37 ✓

Estamos verificando suas informações, só um instante... 02:37

As categorias de produtos com maiores vendas são apresentadas abaixo (em ordem decrescente de receita total de vendas):

Categoria de Produto	Receita Total
Iste	R\$ 886.086.777,76
Quasi	R\$ 817.670.095,72
Necessitatibus	R\$ 703.290.944,16
Ullam	R\$ 128.901.125,58
Kunde	R\$ 171.403.530,36
Itaque	R\$ 594.332.655,48
Ab	R\$ 482.831.485,36
Fugiat	R\$ 285.351.854,15
Dolorum	R\$ 131.404.139,44
Sequi	R\$ 469.996.520,29
Omnis	R\$ 165.484.888,67
Ad	R\$ 750.459.620,91
Voluptates	R\$ 225.759.855,64
Similique	R\$ 310.515.609,60
Laudantium	R\$ 221.053.282,24
Sed	R\$ 418.380.055,52
Illo	R\$ 805.350.480,20
Consequatur	R\$ 537.659.521,23
Deleniti	R\$ 345.035.388,99
Nam	R\$ 213.619.455,22
Modi	R\$ 219.966.992,54
Voluptatum	R\$ 301.137.147,92
Molestias	R\$ 183.673.193,34
Distinctio	R\$ 313.790.480,64
Tempora	R\$ 205.795.904,60
Corporis	R\$ 491.423.595,37
Non	R\$ 215.138.088,08
Molestiae	R\$ 377.965.717,38
Ut	R\$ 51.168.655,55
Eos	R\$ 105.923.011,81
Porro	R\$ 119.624.466,60

+55 85 92001-1522  
online

Gere uma documentação do meu modelo 02:41 ✓

Processando... isso pode levar alguns segundos. 02:42

Aqui está uma documentação detalhada do seu modelo de dados baseada no esquema fornecido. Esta documentação abrange tabelas, colunas, medidas e relacionamentos dentro do conjunto de dados do modelo. Os dados foram extraídos e organizados cuidadosamente para oferecer uma visão abrangente do modelo atual:

### # Modelo de Dados

#### ## Tabelas e Colunas

##### ### 1. \*canais\_venda\*

- \*ID\_Canal\_Venda\*:** Identificador único para cada canal de venda.
- \*Nome\_Canal\*:** Nome do canal de venda.
- \*Tipo\_Canal\*:** Tipo de canal de venda (por exemplo, E-commerce, Varejo, Distribuidor).
- \*Medidas\*:**
  - \*teste\*:** Calcula a diferença percentual de vendas entre o ano atual e o ano anterior.

##### ### 2. \*clientes\*

- \*ID\_Cliente\*:** Identificador único para cada cliente.
- \*Nome\_Cliente\*:** Nome completo do cliente.
- \*Endereco\*:** Endereço do cliente.
- \*Cidade\*:** Cidade onde o cliente reside.
- \*Estado\*:** Estado onde o cliente reside.
- \*País\*:** País onde o cliente reside.
- \*Segmento\_Cliente\*:** Segmento de mercado ao qual o cliente pertence (por exemplo, corporativo, residencial).

##### ### 3. \*entregas\*

- \*ID\_Entrega\*:** Identificador único para cada entrega.
- \*ID\_Venda\*:** Referência ao ID da venda associada à entrega.
- \*Data\_Entrega\*:** Data em que a entrega ocorreu ou está planejada.
- \*Tempo\_Entrega\*:** Tempo em dias para a entrega ser

# Segurança do *power* *embedded*



# Segurança do Sistema

- Todos os recursos do sistema são serviços SaaS auto-gerenciados do Microsoft Azure
- Todo o ambiente de nuvem é protegido pelo Microsoft Defender for Cloud, que faz a proteção, análise e recomendações de forma proativa e contínua.
- O acesso aos recursos do Azure é bloqueado para internet e só acessível através de VPN.
- O sistema é submetido à diversos e complexos pentests de forma periódica.
- Certificado SSL para criptografar a comunicação entre o sistema e o navegador.
- Chave de acesso ao Power BI é armazenada no banco de dados criptografada utilizando o algoritmo mais seguro do mercado (RSA-OEAP).
- Acesso à chave de segurança para descriptografar (individual por cliente) fica em um Azure KeyVault onde somente a aplicação possui permissão e conectividade para acessar.
- Chave da API pública é criptografada utilizando um algoritmo de HASH que não permite recuperação do valor gerado.

# Implantação do *power embedded*





# Processo de Implantação

- Cliente demonstra interesse no produto e solicita início do teste **gratuito** de 30 dias
- Instalação é agendada entre o cliente e a Power Tuning (Duração: 30 mins ~ 1h)
- Equipe de implantação pode apoiar no processo de migração dos relatórios e usuários
- Cliente testa o sistema, de forma ilimitada, para garantir que atende às expectativas
- Após os 30 dias, é enviado o contrato do sistema e é feita a cobrança da instalação
- Nos primeiros dias do mês, a mensalidade do sistema é faturada (5,00 x N° usuários)
- Dúvidas ou problemas devem ser enviados nos canais de atendimento (E-mail/Whats)
- Cliente aproveita de todas as vantagens do Power Embedded e economiza com Power BI

Link para agendar a instalação e começar o período de 30 dias de avaliação gratuita:

- <https://powertuning.com.br/instalacao-embedded>

# Links úteis

- [Site do Power Embedded](#)
- [Calculadora de Economia do Power Embedded](#)
- [FAQ – Perguntas mais frequentes](#)
- [Vídeos de Tutoriais de Uso](#)
- [Novidades do Power Embedded](#)
- [Conheça o licenciamento Fabric e Embedded](#)
- [Como utilizar a API e integrar o Power Embedded na sua Aplicação](#)
- [Preciso de consultoria de DBA / BI / Analytics / Engenharia de dados](#)
- [Agende sua instalação e inicie o teste de 30 dias gratuitos](#)

Alguns  
clientes do  
*power*  
*embedded*



- AM Wise
- Avecom Sistemas
- BI Empresas
- Biancogres
- BrainManager
- Brametal
- Broker Distribui
- Cube DSS
- Diamantes Lingerie
- Estel
- Fortbras
- Grupo Farroupilha
- IndeCX
- Kan.guru
- Leira de Andrade
- Making Trade
- NG Asfaltos
- OnPag Soluções
- Ponto Rural Agro
- Power360
- Selita
- Sempre Agtech
- Transpanorama
- Transpes
- Unimarka
- WM Tech



Dados e IA  
Azure

An illustration of a man and a woman in a futuristic, data-driven environment. The man, on the left, is wearing a red sweater and dark pants, pointing towards a large, glowing blue screen displaying various data visualizations like bar charts and pie charts. The woman, on the right, is also wearing a red top and dark pants, looking at the same screen. The background is filled with more screens and data elements, creating a high-tech, digital atmosphere. The overall color palette is dominated by blues and greys, with red accents from the characters' clothing.

Precisa de um **parceiro Microsoft** ao invés de apenas um vendedor de licenças?

# Power Tuning – A sua parceira Microsoft

A Power Tuning ser sua parceira de Azure não é requisito para o uso do Power Embedded, mas oferecemos uma série de vantagens gratuitas, que os outros parceiros não oferecem:

- A Power Tuning é Microsoft Solutions Partner nas categorias AI, Dados e Azure
- Redução de valor em custos de licenciamento (Office, Windows, SQL Server, Power BI, etc)
- Licenças de Power BI PRO a R\$ 49,90 por mês
- Faturamento via boleto, com valores em reais, sem pagar 6% de IOF do cartão de crédito
- Boleto já possui todos os impostos já calculados (direto com a Microsoft, você que calcula)
- Emissão de nota fiscal com os serviços contratados no Azure
- Ferramentas internas para otimização de recursos no Azure:
  - Automações para desligar recursos ou autoscale em horários pré-definidos (economia de até 60%)
  - Análises de uso de instâncias reservadas (economia de até 70%)
  - Análises de sub-utilização de recursos (Você está desperdiçando recursos computacionais?)
  - Análises de desvios no padrão de gastos de hora em hora (Evita sustos no final do mês)
  - Ferramentas de detecção de invasão/comprometimento de credenciais



Dados e IA  
Azure

[www.PowerTuning.com.br](http://www.PowerTuning.com.br)

(27) 99248 – 8590

Rua Hermes Curry Carneiro,80, sala 105,  
Ilha de Santa maria, Vitória – ES, CEP 29.051 – 210.